



TAUCHKREISELPUMPEN

Serie D33 - D35 - D39 - PP

40 - 180 m³/h

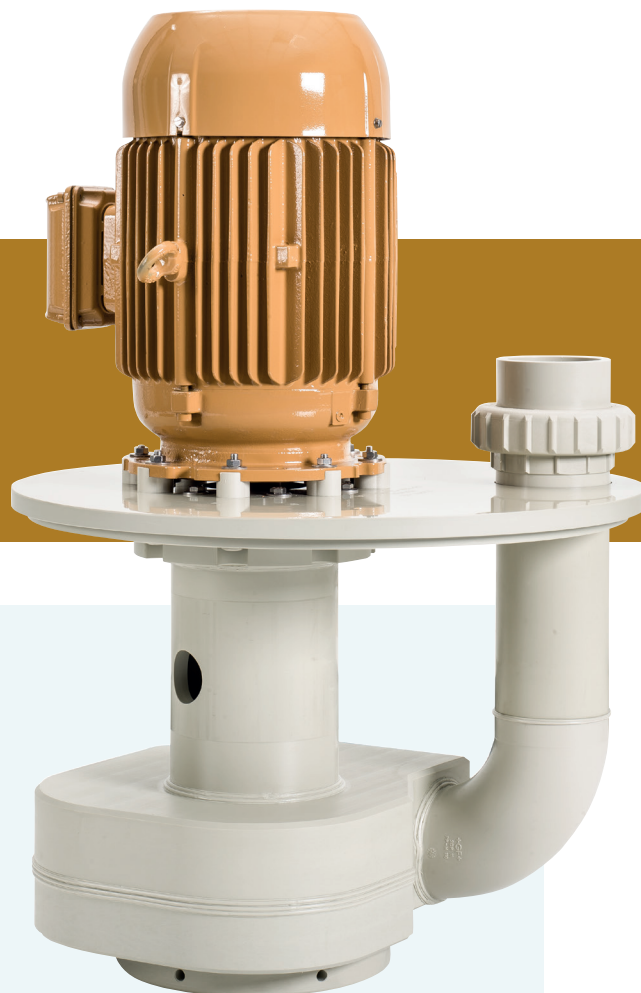
667 - 3000 l/min

Vertikale Tauchkreiselpumpe, trockenlaufsicher durch freilaufende Welle, für breiten Einsatzbereich und aggressive Flüssigkeiten.

Die D33-D35-D39 Serie kombiniert einen optimierten hydraulischen Wirkungsgrad mit einer robusten, kompakten und zuverlässigen Konstruktion, die zu einer maximalen Betriebssicherheit und einer langen Lebensdauer führt, "running 24/7".

Eigenschaften

- Hergestellt aus Simona® AlphaPlus™ Hochleistungs-PP
- Sehr einfache, leckagefreie Installation im Tank
- Inklusive kompletter +GF+ Verschraubung
- Frei drehende Welle, keine Dichtung oder Lager, darf trocken laufen
- Laufradsicherung (keine Beschädigung bei falscher Drehrichtung)
- Selbstansaugend über Mindestniveau
- EPDM Dichtungen
- Max. Temperatur 80°C
- Hochwertiger, europäischer Elektromotor:
 - 3 Phasen, 50 Hz, 1450 UpM, IP55, Breitspannung
 - mit zweilagiger chemikalienbeständiger 2K-Beschichtung
 - durchgehende Motorwelle für hohe Pumpenstabilität mit PP Schutzrohr
 - FU geeignet
 - eingebauter Kaltleiter
 - Befestigungsmaterial aus Edelstahl
 - CE-zertifiziert und UL-gelistet



D35-130/14-400-PP

Optionen

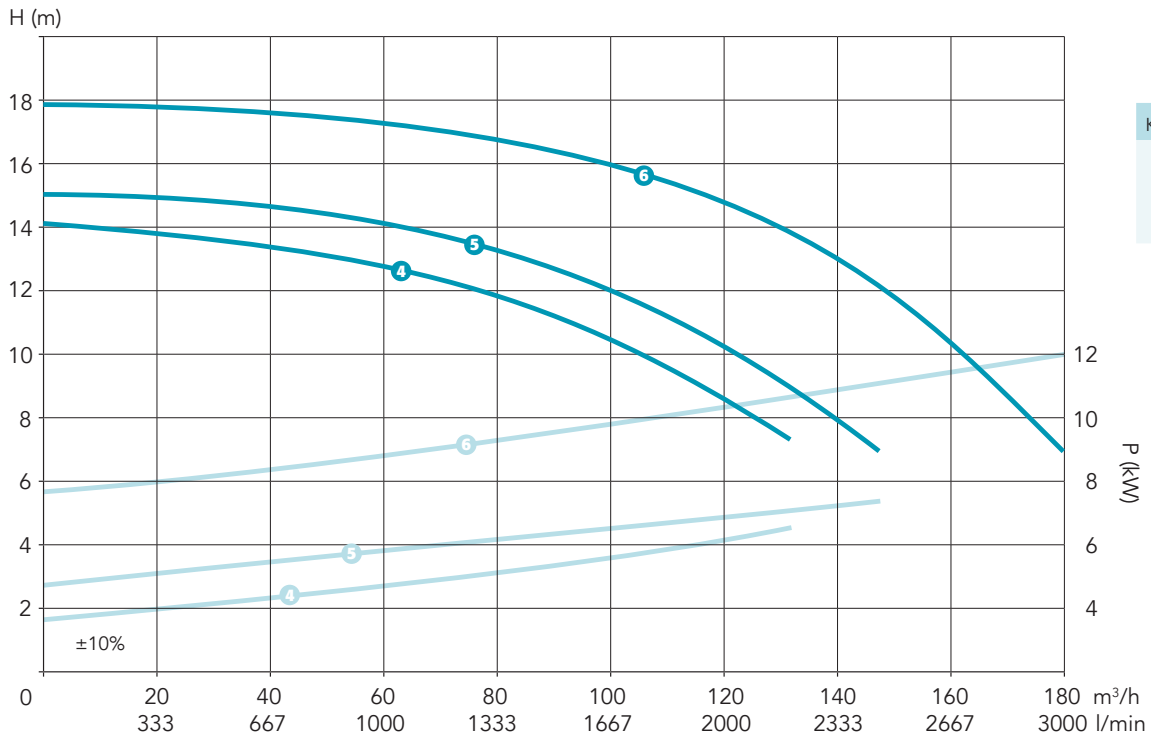
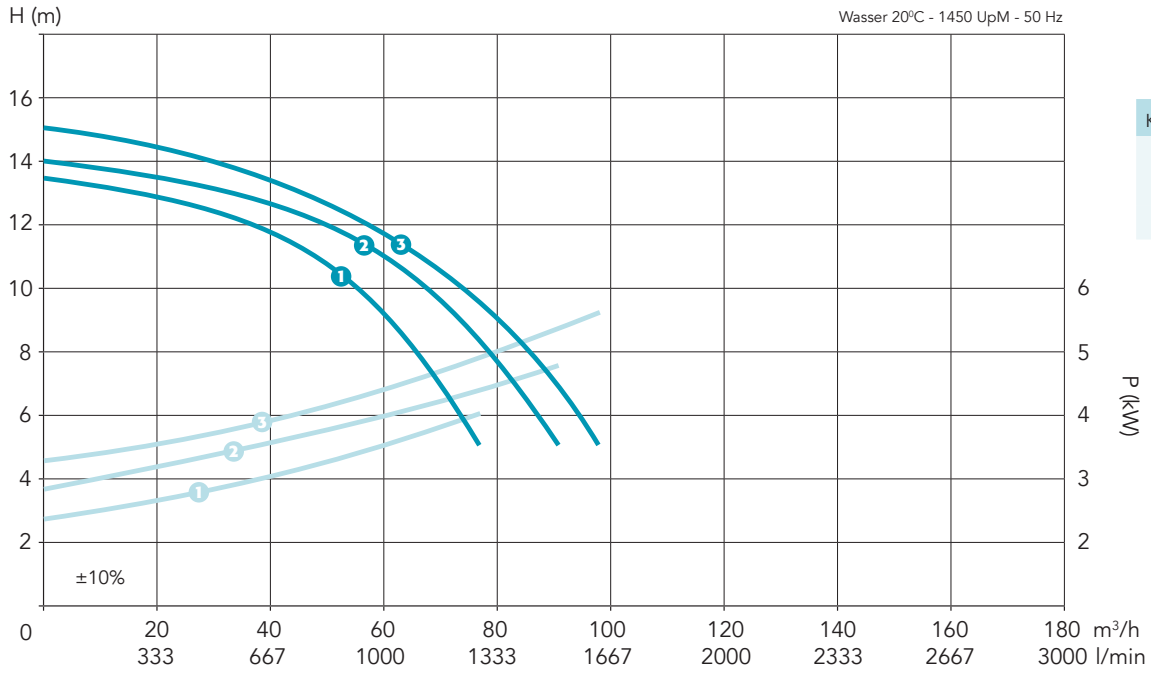
- Kundenspezifische Montageplatte
- Gummidichtung Montageplatte
- Out of tank (OT)
- Saugrohrverlängerung
- Saugsieb
- Flanschschluß
- Einlegeteil aus PVC oder CPVC
- Spezielle Dichtungen
- Dampfsperre
- Befestigung für Pumpesicherung
- Optionen für Elektromotor:
 - EMC-Kompatibilität
 - einschließlich Frequenzumrichter
 - Ti Motorwelle und Befestigungsmaterial
 - in sonstigen RAL Farben verfügbar

Typ	Material	Q max (m ³ /h)	H max (m)	Aus (d/DN)	Eintachtiefe (mm)
D33-90/14	PP	70	13,5	90/75	400
D33-100/14		90	14	90/75	
D33-110/16		98	15	90/75	
D35-130/14		132	14	110/90	
D35-150/15		143	15	110/90	
D39-180/17		180	17	110/90	

Motor kW	I nom. (A) 400V-50Hz
3	6
4	8,35
5,5	10,7
7,5	15
15	28,9

Alle Elektromotoren passen, Auswahl nach Betriebspunkt und Anwendung

Auswahlbeispiel: D35-130/14-400-PP



Abmessungen

Typ	"M" (mm)
D33-90/14	423
D33-100/14	423
D33-110/16	423
D35-130/14	434
D35-150/15	434
D39-180/17	429

Motor kW	"L" (mm)
3	384
4	425
5,5	490
7,5	495
15	609

